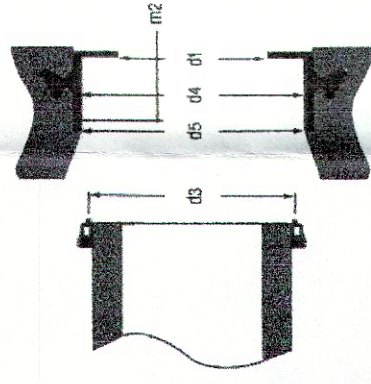
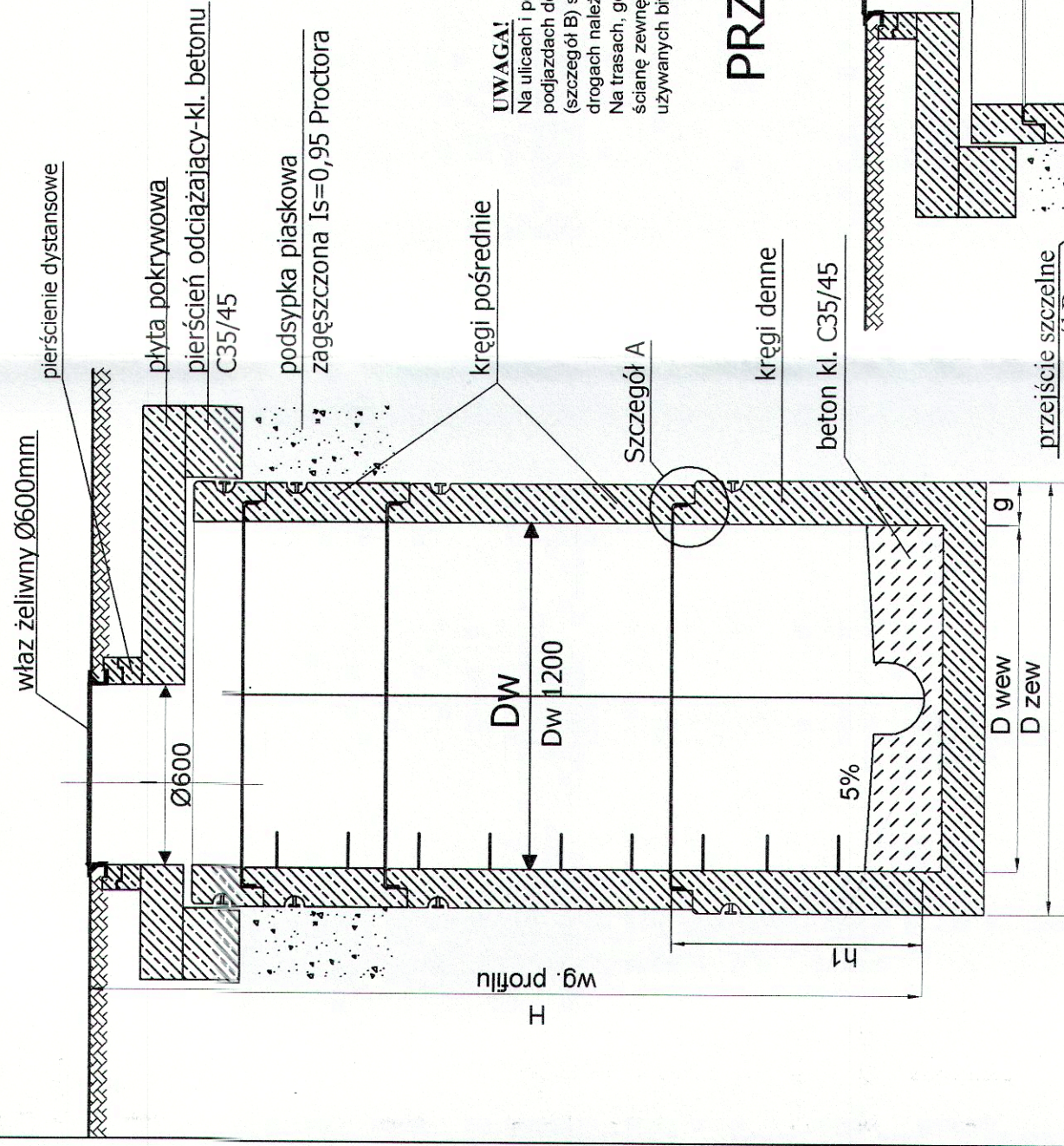
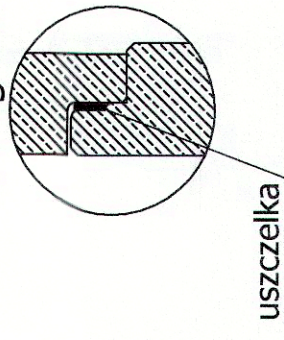


# PRZEKROJ A-A

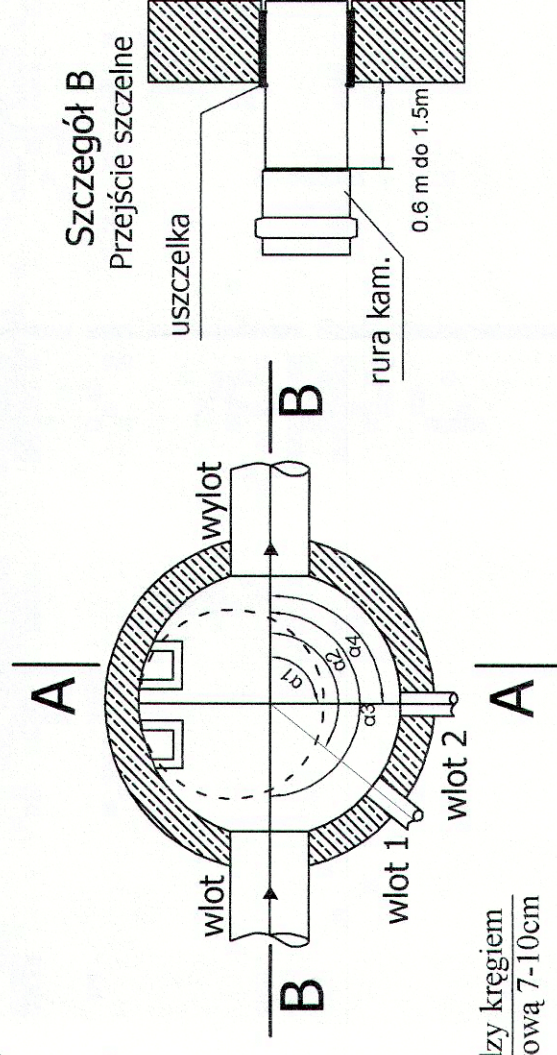
Przejście szczelne dla rur kamionkowych  
(uszczelka dla przegubowego połączenia  
rury kamionkowej ze studnią)



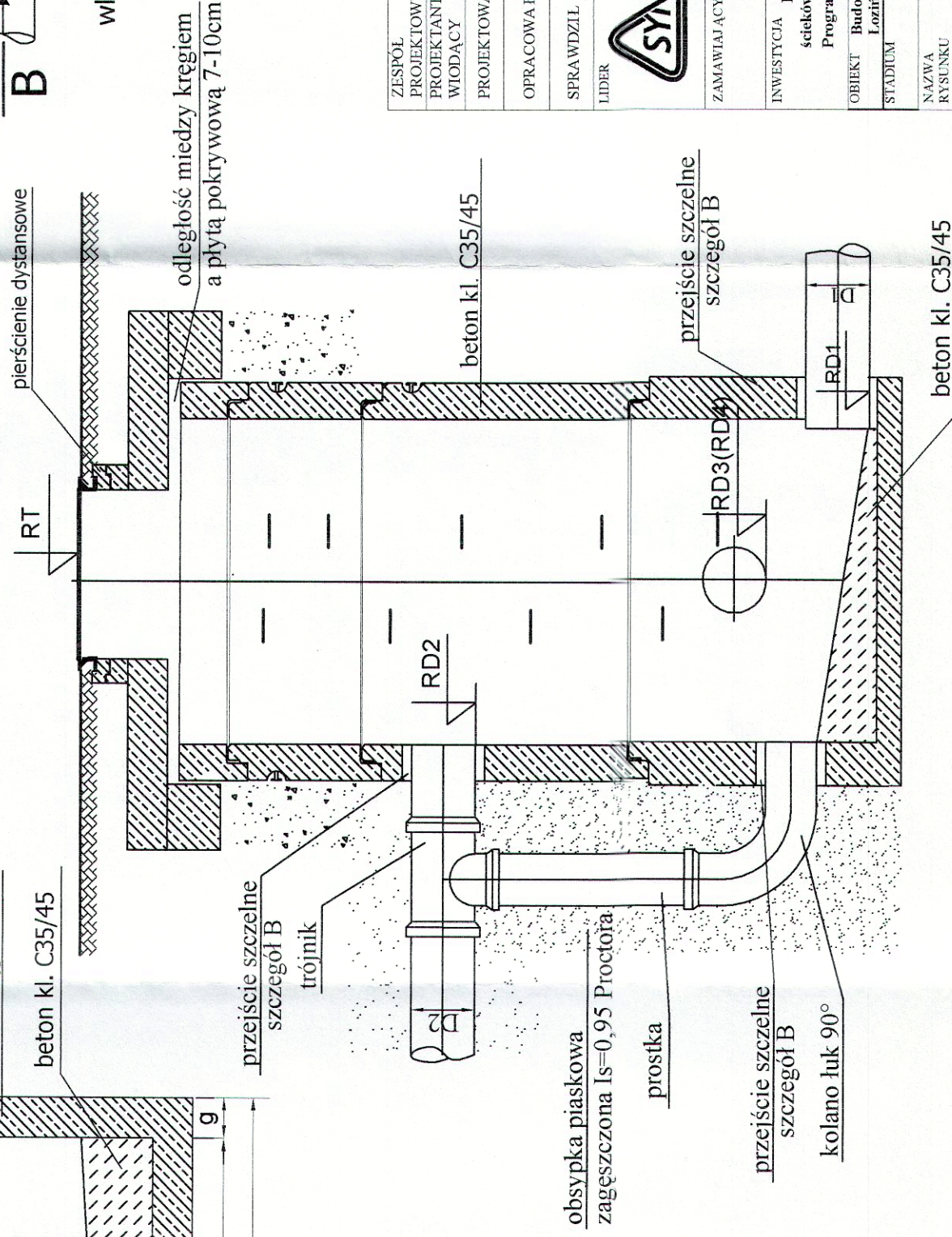
## Szczegóły A





## PRZEMKROJ POZIOMY



# PRZEKRÓJ B-B



ZESPÓŁ PROJEKTOWY	IMIĘ I NAZWISKO	NR UPRAWNIENI	DATA	PODPIS
PROJEKTANT				
WIODĄCY	mgr inż. Katarzyna Gumola	SLK.0392/PWOS/04	czerwiec 2013	
PROJEKTOWAŁ				
OPRACOWAŁ	Bożena Tomczuk	-	czerwiec 2013	
SPRAWDZIŁ	mgr inż. Elżbieta Godziszka	453.02	czerwiec 2013	
LIDER	 SYNKRET S.A. ul. Szary Ryceńskie 22k 41 - 909 Bytom tel : 32 388 61 40 fax : 32 388 61 31	PARTNER	 FIRMA INŻYNIERSKA ALL-PRO Spółka z o.o. ul. Komorowicka 72 43 - 300 Bielsko - Biała tel/fax : 33 812 27 47	
ZAMAWIAJĄCY	ZAKŁAD GOSPODARKI WODNO-KANALIZACYJNEJ W TOMASZOWIE MAZOWIECKIM SP.ÓŁKA Z O.O. ul. Kępy 19, 97-200 Tomaszów Mazowiecki			
INWESTYCJA	Projektowanie i budowa kanalizacji sanitarnej dla zadania 7" objętego Projektem pt. „Modernizacja oczyszczalni ścieków i skanalizowanie części aglomeracji Tomaszowa Mazowieckiego" współfinansowanego ze środków Unii Europejskiej - Program Operacyjny Infrastruktura i Środowisko 2007-2013 pod numerem CC12007PL161P0002.			
OBIEKT	Budowa sieci kanalizacji sanitarnej dla części IV rejonu ulic: Witosa, Hojnowskiego, Dziubaltowskiego, Kahużyńskiego, Łozińskiego, Piłszczyńskiego, Stolarskiego, 25 Pułku AK, Wąwalska			
STADIUM	ETAP III - PROJEKT WYKONAWCZY			
NAZWA RYSUNKU	STUDNIJA KANALIZACYJNA Ø1200mm			NR RYSUNKU A 1
				SKALA RYSUNKU